

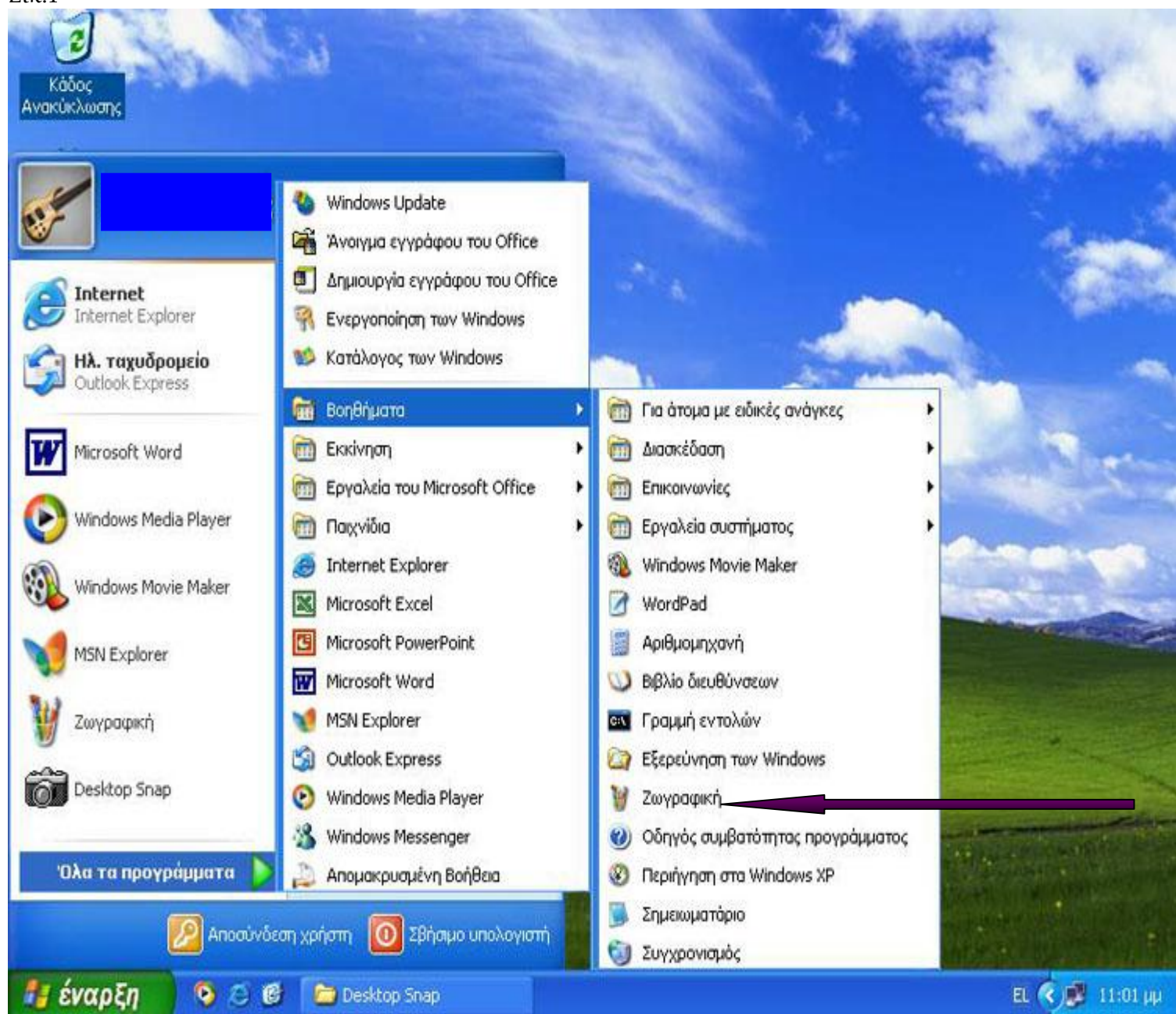
# Ενότητα 3<sup>η</sup> Κεφ. 9<sup>ο</sup>

## Χρήση Εργαλείων Έκφρασης Και Δημιουργίας - Ζωγραφική



**ΜΙΑ ΠΡΩΤΗ ΜΑΤΙΑ ΣΤΟ ΠΡΟΓΡΑΜΜΑ ΤΗΣ ΖΩΓΡΑΦΙΚΗΣ** Το πρόγραμμα *Της Ζωγραφικής* υπάρχει σε όλους τους υπολογιστές με Windows. Για να το ανοίξετε, ακολουθείτε τα εξής: Έναρξη, Βοηθήματα, Ζωγραφική και...

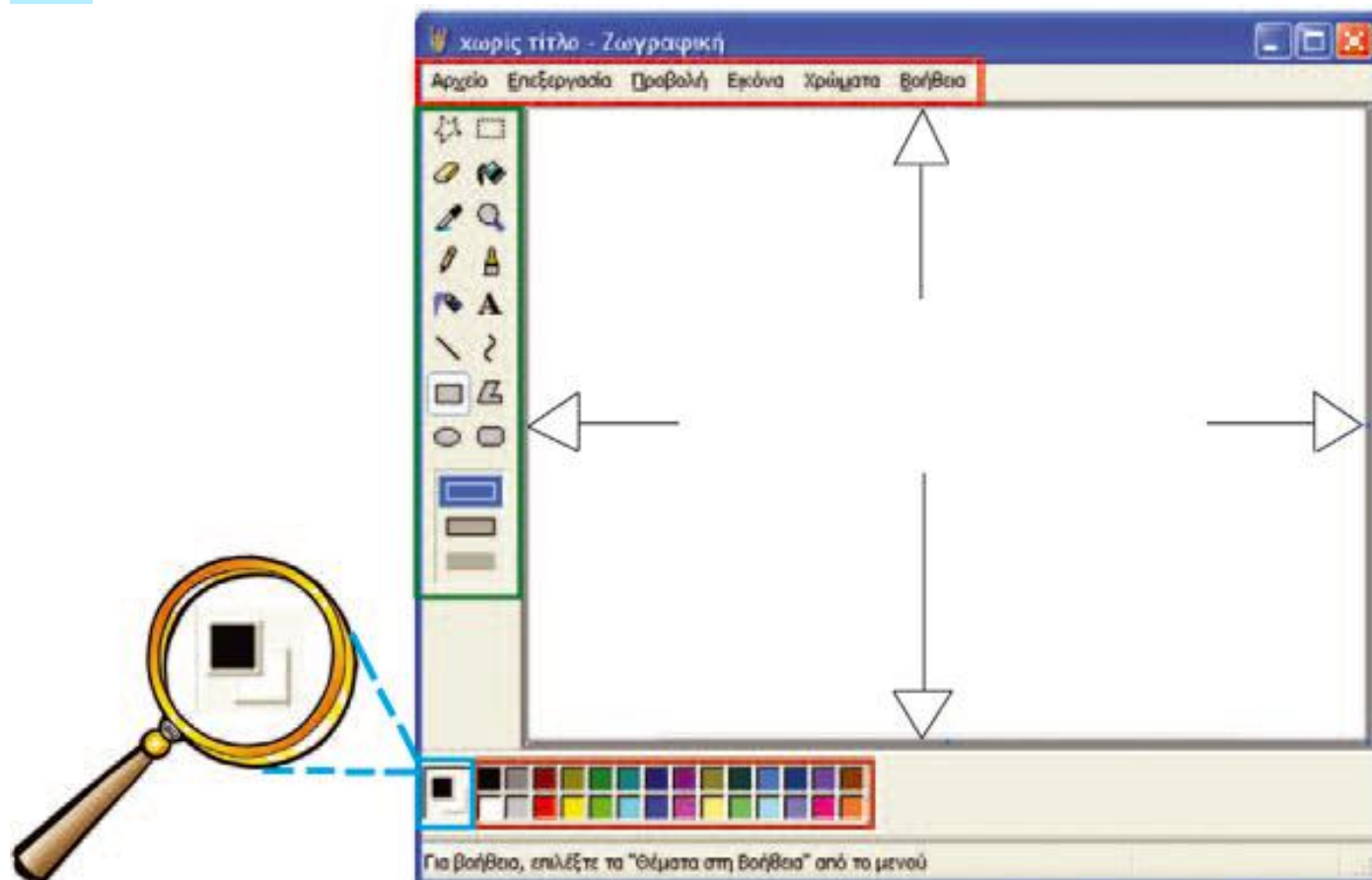
Εικ.1



εμφανίζεται το παρακάτω παράθυρο.(εικ.2)

## Το Γραφικό Περιβάλλον Της Ζωγραφικής

Εικ.2



Στην αριστερή μεριά του παραθύρου υπάρχει η εργαλειοθήκη και στο κάτω μέρος υπάρχει η παλέτα χρωμάτων.

### Ερωτήσεις

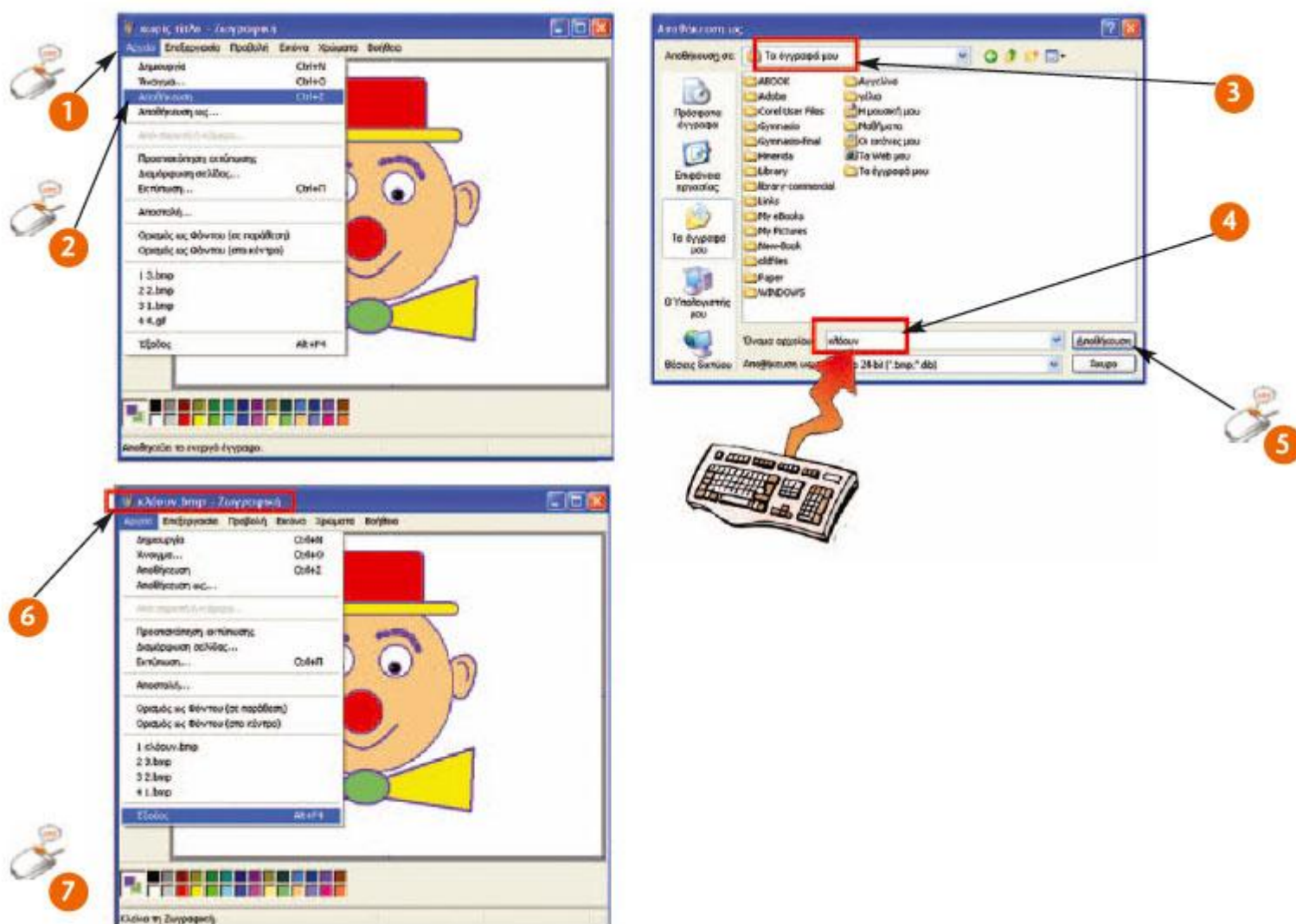
1. Σε ποια κατηγορία Λογισμικού ανήκει το πρόγραμμα της Ζωγραφικής;

ανήκει στη κατηγορία του Λογισμικού Εφαρμογών, μας προσφέρει διάφορα εργαλεία με τα οποία μπορούμε να φτιάξουμε τις δικές μας ζωγραφιές και τα δικά μας γραμμικά σχέδια.

2. Που μπορούμε να αποθηκεύσουμε τη ζωγραφιά που δημιουργήσαμε στη Ζωγραφική, ώστε να την επεξεργαστούμε στο μέλλον;

Αν προσπαθήσουμε να κλείσουμε το πρόγραμμα της Ζωγραφικής, ένα μήνυμα στην οθόνη θα μας υπενθυμίσει ότι δεν έχουμε αποθηκεύσει τη ζωγραφιά μας. Για να μπορούμε να χρησιμοποιήσουμε τη ζωγραφιά μας και στο μέλλον, πρέπει να την αποθηκεύσουμε μόνιμα σε κάποιο αποθηκευτικό μέσο του υπολογιστή.

Εικ. 1



Εικ. 1

1. Με απλή επιλογή ανοίγουμε το μενού **Αρχείο**
2. Επιλέγουμε την **Αποθήκευση**.
3. Στο παράθυρο που εμφανίζεται μπορούμε να επιλέξουμε σε ποια περιοχή θέλουμε να αποθηκεύσουμε τη ζωγραφιά μας. Επιλέγουμε την περιοχή «Τα έγγραφά μου»
4. Γράφουμε το όνομα με το οποίο θα αποθηκεύσουμε τη ζωγραφιά

μας: **κλόουν**

5. Επιλέγουμε την **Αποθήκευση**

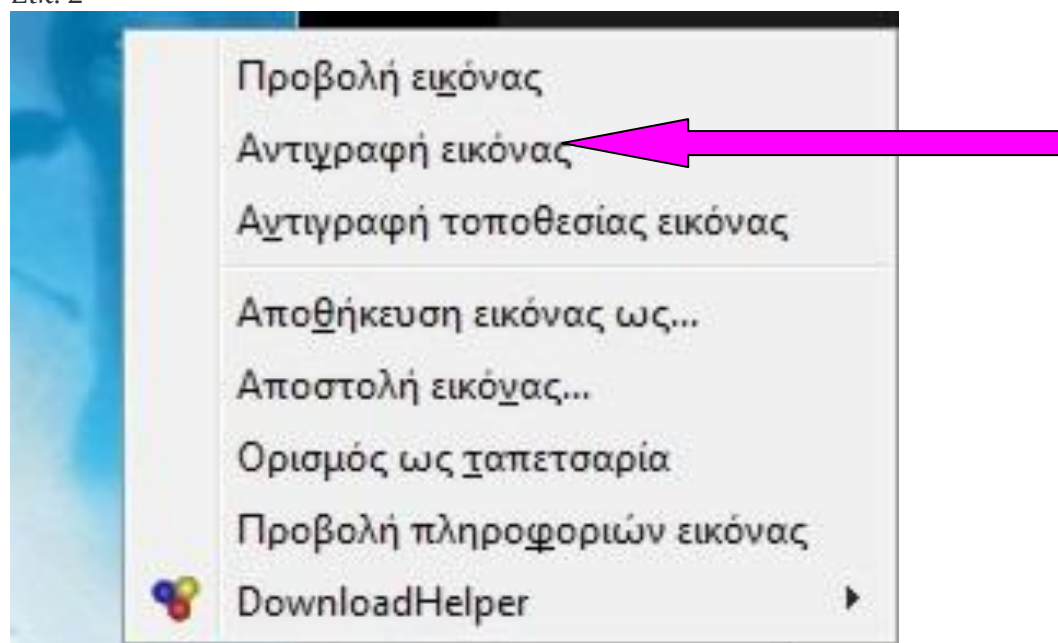
6. Το όνομα της αποθηκευμένης εικόνας εμφανίζεται στον τίτλο του παραθύρου.

7. Με τις επιλογές **Αρχείο – Έξοδος** κλείνουμε τη Ζωγραφική.

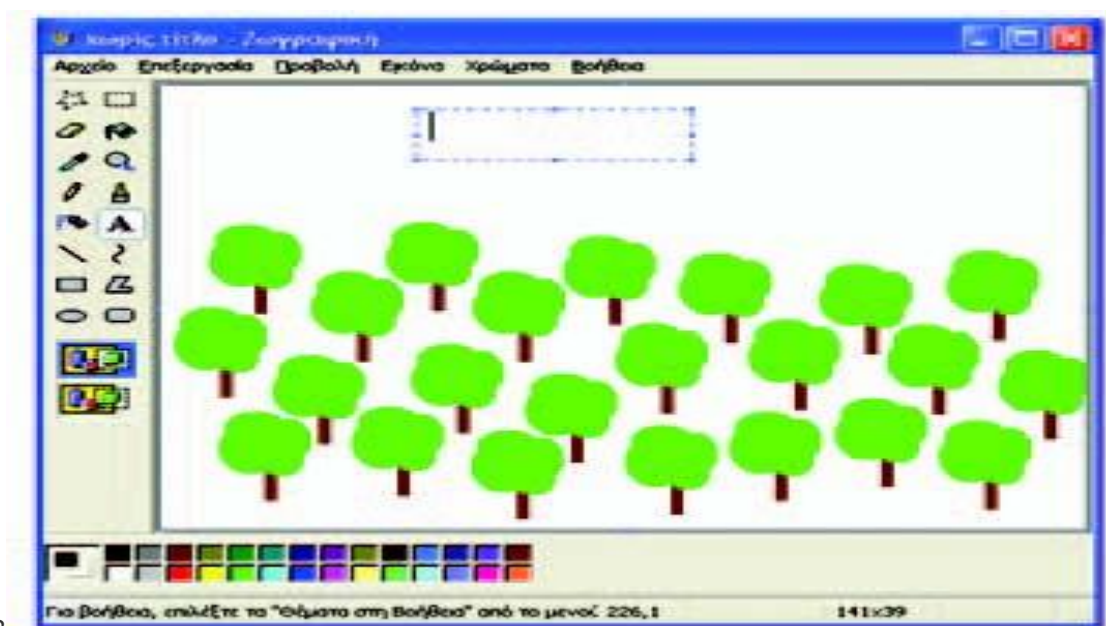
3. Με ποιες λειτουργίες μπορούμε να δημιουργήσουμε πολλά αντίγραφα μιας εικόνας;

Όταν θέλουμε να δημιουργήσουμε πολλά αντίγραφα μιας ζωγραφιάς, χρησιμοποιούμε τη λειτουργία της αντιγραφής, με δεξί κλικ επάνω στην εικόνα.(εικόνα 2)

Εικ. 2



**4. Σε ποιο σημείο μιας εικόνας μπορούμε να εισαγάγουμε κείμενο;**  
Με το εργαλείο «Α» από την εργαλειοθήκη μας (Εικ. 3)  
μπορούμε να εισάγουμε το κείμενο που επιθυμούμε. Επίσης μπορούμε  
ακόμη και να το μετακινήσουμε.



Εικ.3

[Αρχική σελίδα](#)