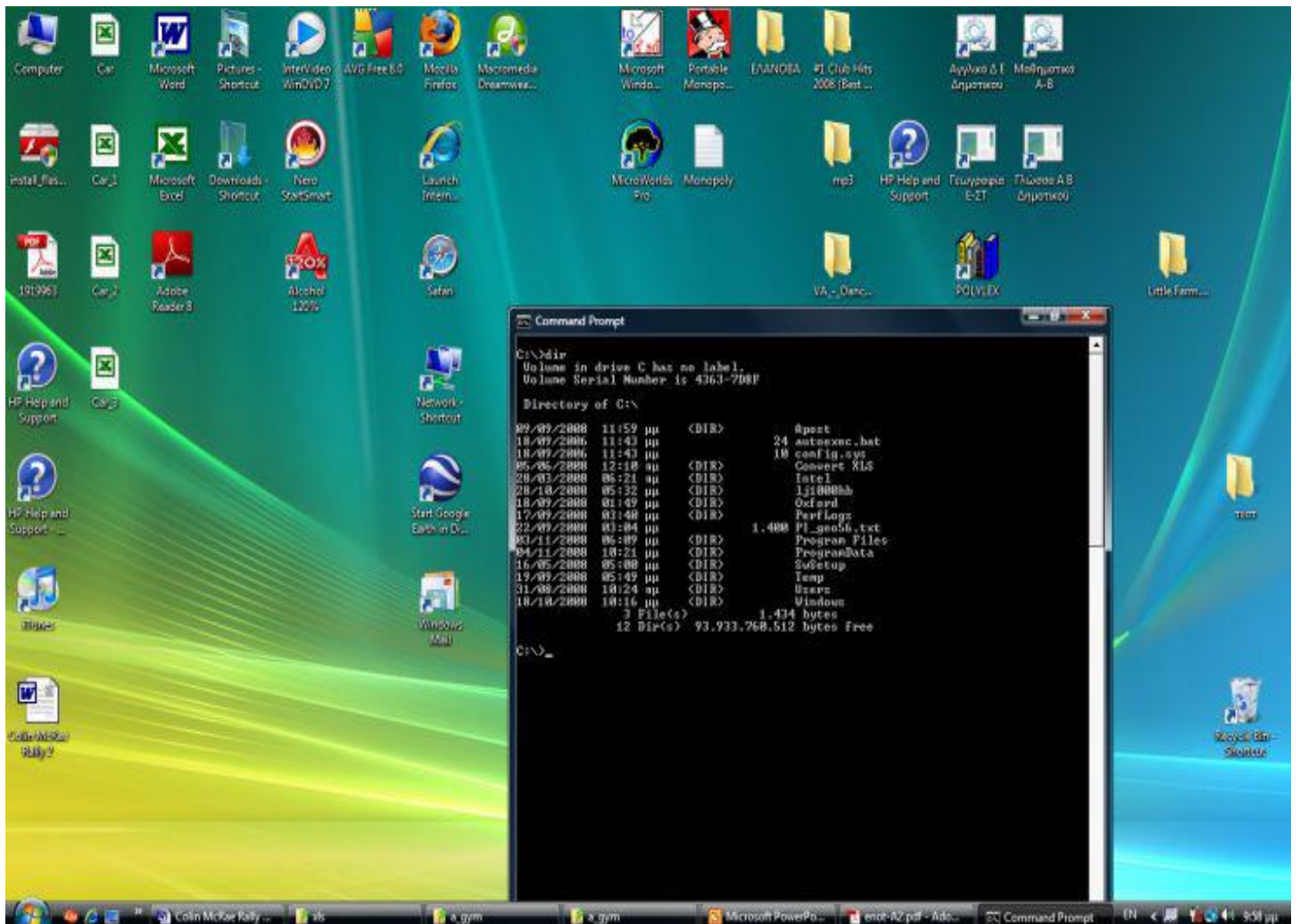


Ενότητα 2η Κεφ. 6ο

Το Γραφικό Περιβάλλον Επικοινωνίας Το Γραφικό Περιβάλλον Επικοινωνίας



Μετά το τέλος της διδακτικής ώρας οι μαθητές πρέπει να είναι σε θέση:

- να διακρίνουν τα γραφικά περιβάλλοντα εργασίας και τα περιβάλλοντα εργασίας εντολών γραμμής
- να εξηγούν την αναγκαιότητα ενός ΓΠΕ
- να καταλαβαίνουν το ρόλο του ΓΠΕ στην εξάπλωση των υπολογιστών
- να εξηγούν το ρόλο των εικονιδίων
- να αντιλαμβάνονται την επικοινωνία του υπολογιστή με τον χρήστη μέσα από τον δείκτη του ποντικιού
- να αντιλαμβάνονται τη λογική της χρήσης των παραθύρων

1) ΠΕΡΙΒΑΛΛΟΝ ΓΡΑΦΙΚΟ (graphical user interface):

είναι ο σημερινός τρόπος επικοινωνίας του χρήστη με τον υπολογιστή που χρησιμοποιεί ποντίκι, μικρές εικόνες και μενού εντολών.

2) ΠΕΡΙΒΑΛΛΟΝ ΕΝΤΟΛΩΝ ΓΡΑΜΜΗΣ (command line interface):

είναι ο πρώτος τρόπος επικοινωνίας του χρήστη με τον υπολογιστή όπου ο χρήστης έπρεπε να γράφει ειδικές εντολές για να κάνει οποιαδήποτε εργασία στον υπολογιστή.

3) ΕΙΚΟΝΙΔΙΟ (icon):

είναι οι μικρές εικόνες που χρησιμοποιούν τα γραφικά-περιβάλλοντα-επικοινωνίας.

4) ΠΑΡΑΘΥΡΟ (window):

είναι το ορθογώνιο σχήμα με το μενού-εντολών και τα εικονίδιά του (γραμμή-εργαλείων) μέσα στα οποία κάνουμε τις διάφορες δουλειές μας.

5) ΕΠΙΦΑΝΕΙΑ ΕΡΓΑΣΙΑΣ (desktop):

είναι η πρώτη επιφάνεια που βλέπουμε όταν ανοίγουμε τον υπολογιστή.

6) ΓΡΑΜΜΗ ΕΡΓΑΣΙΩΝ (taskbar):

είναι η μπάρα πάνω στην οποία φαίνονται τα παράθυρα που έχουμε ανοίξει για να κάνουμε τις δουλειές μας.

Ερωτήσεις:

1. Γιατί έχουν αντικατασταθεί τα Περιβάλλοντα Εντολών Γραμμής μετά Γ.Π.Ε.;

Τα Περιβάλλοντα Εντολών Γραμμής ήταν αρκετά δύσκολα στη χρήση τους γιατί ο χρήστης έπρεπε να θυμάται πλήθος εντολών, οι οποίες αντικαταστάθηκαν από εικονίδια και έτσι δεν χρειάζεται να απομνημονεύονται εντολές στο νέο περιβάλλον.

2. Να αναφέρετε τρία χαρακτηριστικά ενός Γ.Π.Ε.

Επιφάνεια εργασίας, γραμμή εργασιών, παράθυρα.

3. Ποια είναι τα βασικά χαρακτηριστικά ενός «παράθυρου» σε ένα Γ.Π.Ε.;

Γραμμή τίτλου, γραμμή μενού, πλήκτρα ελαχιστοποίησης μεγιστοποίησης και κλείσιμο, μπάρες κύλισης.

4. Γιατί υπάρχουν σειρές με εικονίδια στα περισσότερα παράθυρα προγραμμάτων;

Με τη χρήση αυτών των εικονιδίων μας παρέχεται γρήγορα και εύκολα η άμεση πρόσβαση σε βασικές λειτουργίες. Αυτό έχει σαν αποτέλεσμα η εργασία μας να είναι περισσότερο αποδοτική και ευκολότερη στη χρήση.

[Κορυφή](#)